



L e x u m



1. Concepto

EL LUGAR QUE MERECE



Lexum es un concepto que combina bienestar y solidez. Un lugar que te permitirá encontrar todo lo que buscas, rodeándote de áreas que te brindan las mejores experiencias.

El lugar ideal para invertir en un espacio de calidad para ti y tu familia.

Bienvenido al lugar que mereces.





2. Desarrollo

VIVE EN EL MEJOR LUGAR



En Lexum conoce la verticalidad de un nuevo nivel de vida. Su arquitectura creará la atmósfera ideal para rodearte de un ambiente cálido y natural.

- 2 Torres (Primera etapa)
- Torre Barón cuenta con 71 unidades
- Torre Master cuenta con 66 unidades
- 817 m² de amenidades
- 7 modelos de departamentos

3. Ubicación

VEN Y VIVE EN UN LUGAR ÚNICO



Ubicado en una de las zonas con mayor prestigio, plusvalía y accesibilidad de Puebla, Lexum es una muestra palpable de la unión del diseño contemporáneo con acabados de lujo para crear un estilo distintivo.





5. Master plan

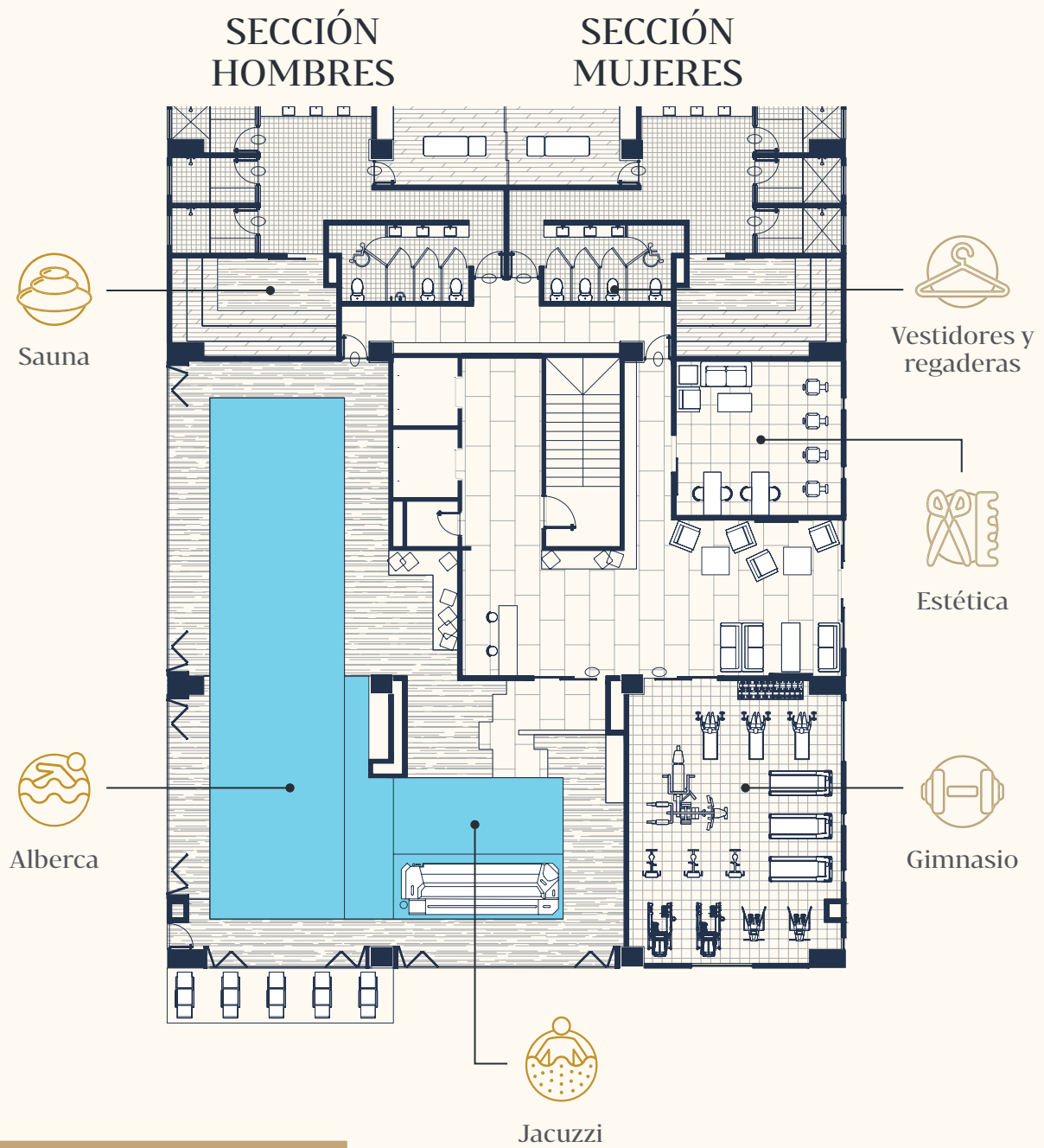
UNA FORMA SÓLIDA DE VIVIR



PRIMERA ETAPA

SEGUNDA ETAPA

Amenidades Torre Master



Amenidades Torre Marquess



4. Amenidades

EL ESTILO DE VIDA QUE MERECE



En Lexum ningún detalle fue dejado al azar. Sus amenidades han sido especialmente diseñadas para brindar experiencias que están a la altura de la forma en que disfrutas y convives en el mundo. Todo esto con el fin de darte el escenario perfecto para balancear placer, familia y trabajo.

Vive en donde siempre has pertenecido.





Huerto



Yoga



Alberca



Jacuzzi



Estética



Vestidores y
regaderas



Vapor



Gimnasio



Lago



Resting room



Coworking



Sala de espera



Asadores



Cine



Game room



Cancha de pádel



Ludoteca



Salón de usos
múltiples



GIMNASIO



LOBBY



HUERTO



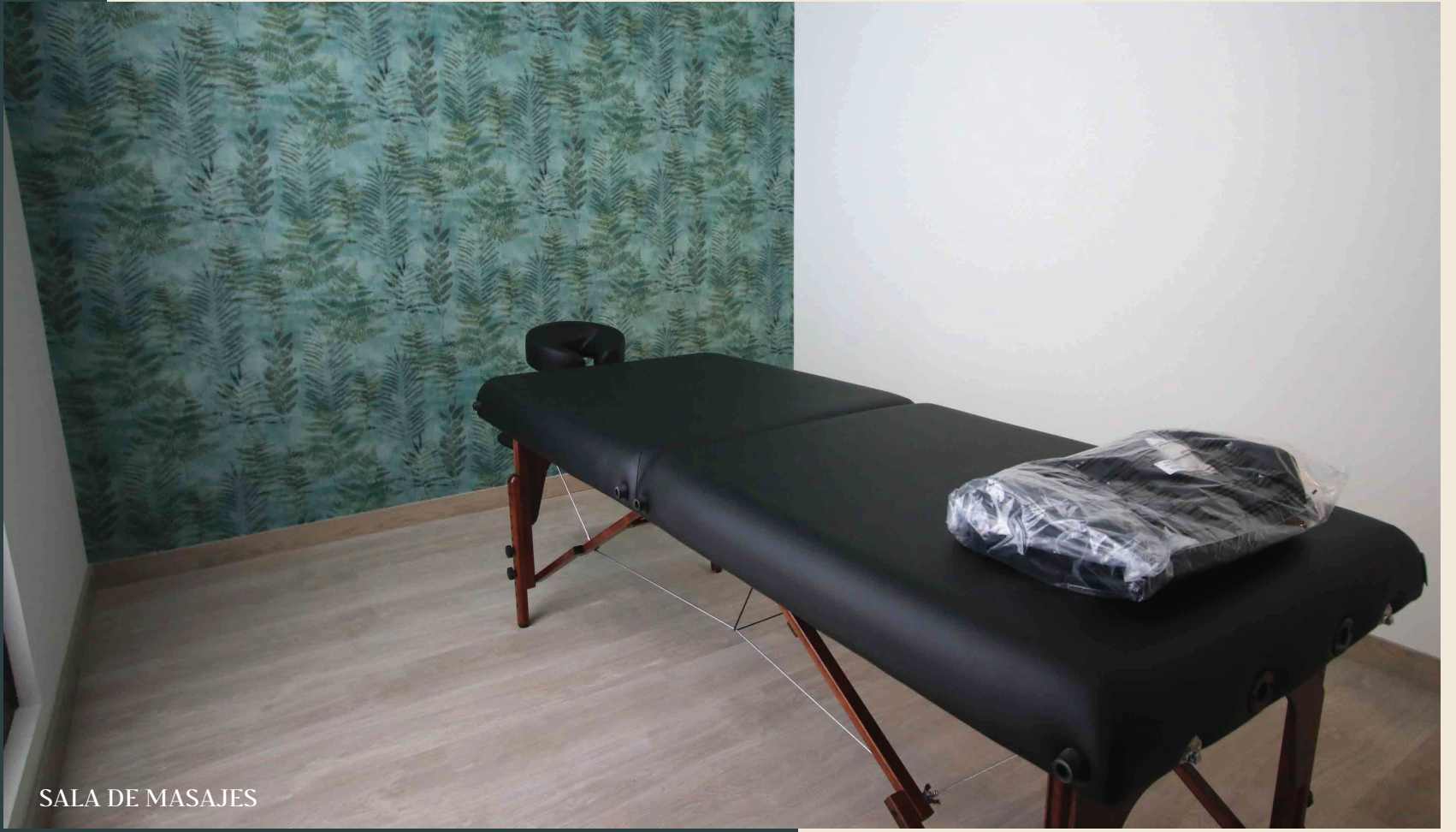
SALÓN DE USOS MÚLTIPLES



ESTÉTICA



BAÑOS Y VESTIDORES



SALA DE MASAJES



VAPOR

6. Tipologías

LA MEJOR EXPERIENCIA TE ESTÁ ESPERANDO



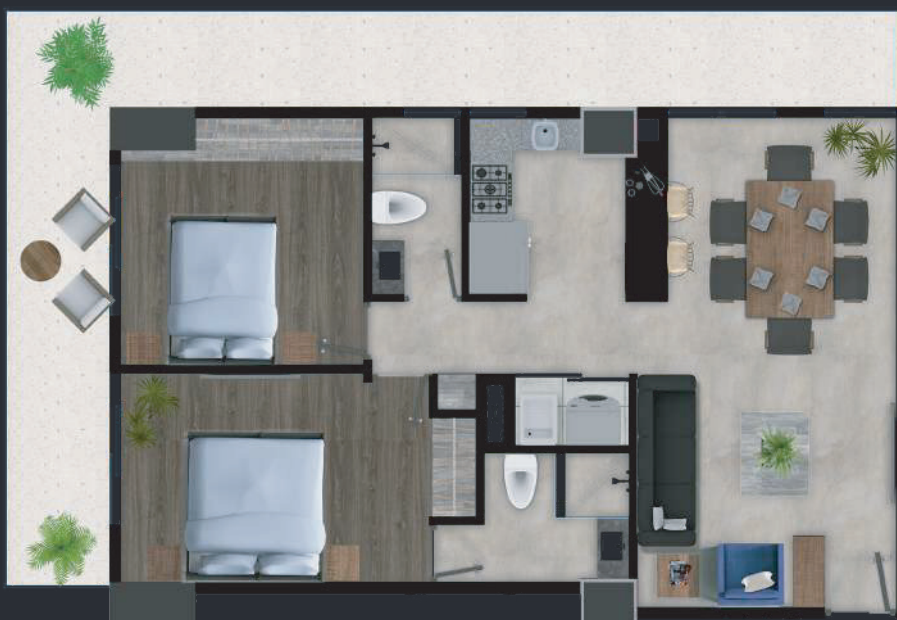
Vive en una experiencia arquitectónica sin precedentes, donde cada detalle está diseñado para satisfacer las necesidades más exigentes del mercado. Un concepto que refleja tu actitud dinámica y responde a tu búsqueda continua de nuevas oportunidades para disfrutar y obtener más de la vida.

En Lexum te encontrarás ante la posibilidad de tener el control y transformar los ambientes de tu hogar de acuerdo a tus actividades sociales, personales y laborales.

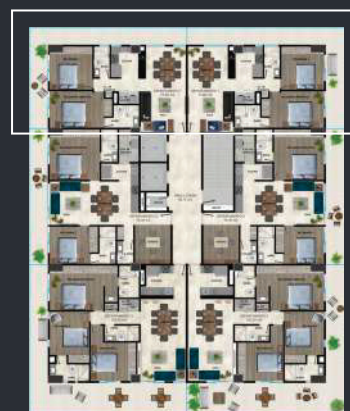


Modelo A

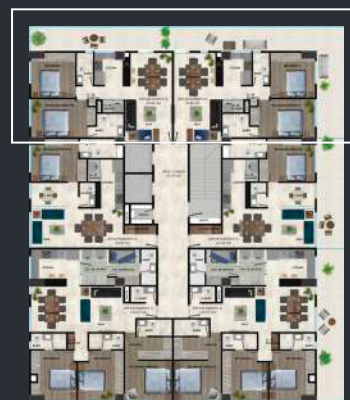
75.88 m²



PLANTAS TIPO A Y B



PLANTA A



PLANTA B

- 2 Habitaciones
- 2 Baños completos

- Sala
- Cocina

- Comedor
- Cl. de lavado

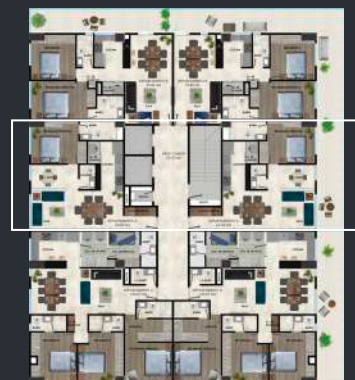
- Cl. de blancos

Modelo B

66.42 m²



PLANTAS TIPO B Y C



PLANTA B



PLANTA C

- Habitación
- Baño completo
- 1/2 Baño

- Sala
- Cocina

- Comedor
- Flex-estudio

- Cl. de lavado
- Cl. de blancos



Modelo C

125.67 m²

PLANTA TIPO B



PLANTA B

-
- 3 Habitaciones
 - 3 Baños completos
 - 1/2 Baño
 - Vestidor
 - Sala
 - Cocina
 - Comedor
 - Cto. de lavado
 - Cto. de servicio (1 baño)
 - Cl. de blancos

Modelo D

90.38 m²

PLANTA TIPO A



PLANTA A

-
- 2 Habitaciones
 - 2 Baños completos
 - 1/2 Baño
 - Sala
 - Cocina
 - Comedor
 - Flex-estudio
 - Cto. de lavado
 - Cl. de blancos

Modelo E

105.26 m²

PLANTA TIPO A



PLANTA A

- 3 Habitaciones
- 3 Baños completos

- Sala
- Cocina

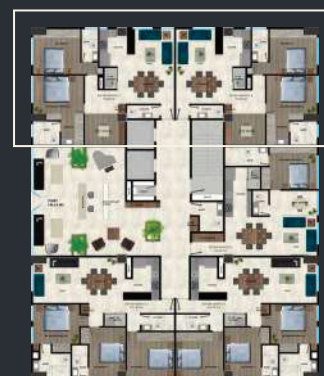
- Comedor
- Cl. de blancos

- Cl. de lavado

Modelo F

93.28 m²

PLANTA TIPO C



PLANTA C

· 2 Habitaciones
· 2 Baños completos

· 1/2 Baño
· Vestidor

· Flex-estudio
· Sala

· Cocina
· Comedor

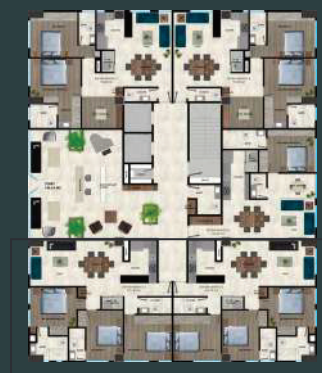
· Cl. de lavado
· Cl. de blancos

Modelo G

101.50 m²



PLANTA TIPO C



PLANTA C

-
- 3 Habitaciones
 - 3 Baños completos

- Sala
- Cocina

- Comedor
- Cl. de lavado

- Cl. de blancos



7. Desarrolladora

CALIDAD EN CADA DETALLE



Por el sueño de ofrecer algo más que inmuebles, en **1995** se funda **Grupo JV**. Su filosofía y estilo de diseño se enfoca en crear ambientes de lujo diseñados con estándares de la más alta calidad y belleza.

Grupo JV es sinónimo de varios años de experiencia en el ramo de la construcción de viviendas de gran nivel, espacios para oficinas ejecutivas y locales comerciales.

